

**“Неграмотным человеком завтрашнего дня будет не тот, кто не умеет
читать,
а тот, кто”.**

Э. Тоффлер

Народная мудрость

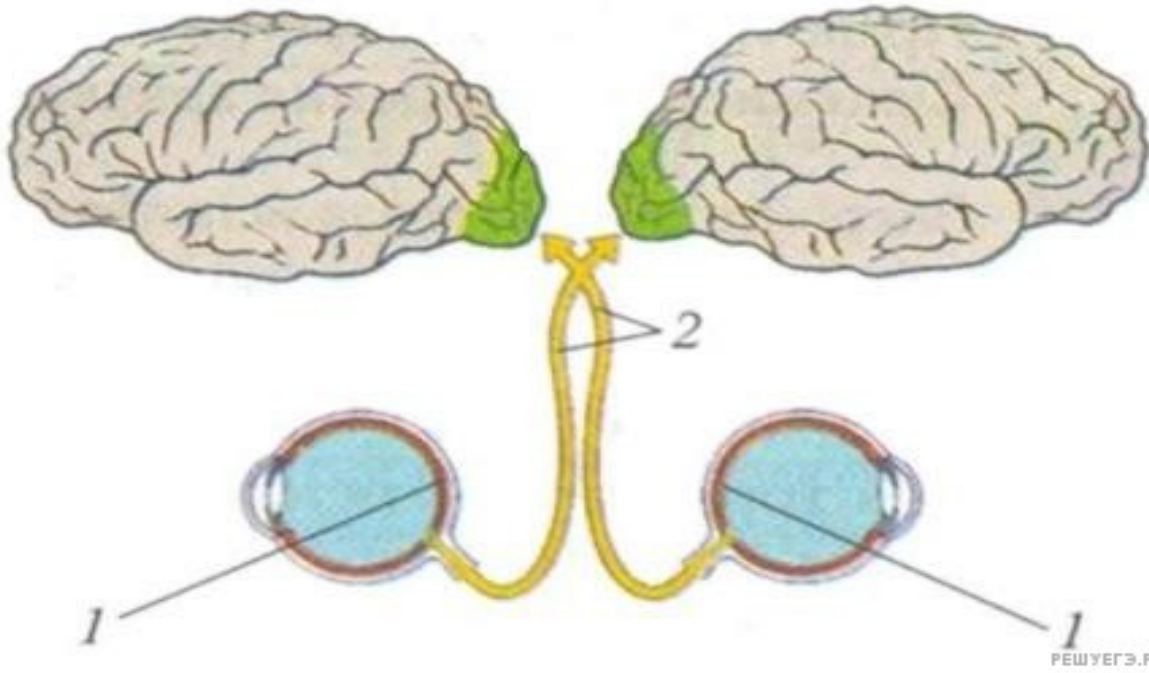
- И один глаз, да зорек, не надобно и сорок.
- Зряч, да не зорек.
- Не на пользу читать, коли вершки хватать.
- Видит око далеко, а ум еще дальше.
- Не тот грамотен, кто читать умеет, а тот, кто слушает да понимает.

Эдвин Боринг "Моя жена и моя тёща"

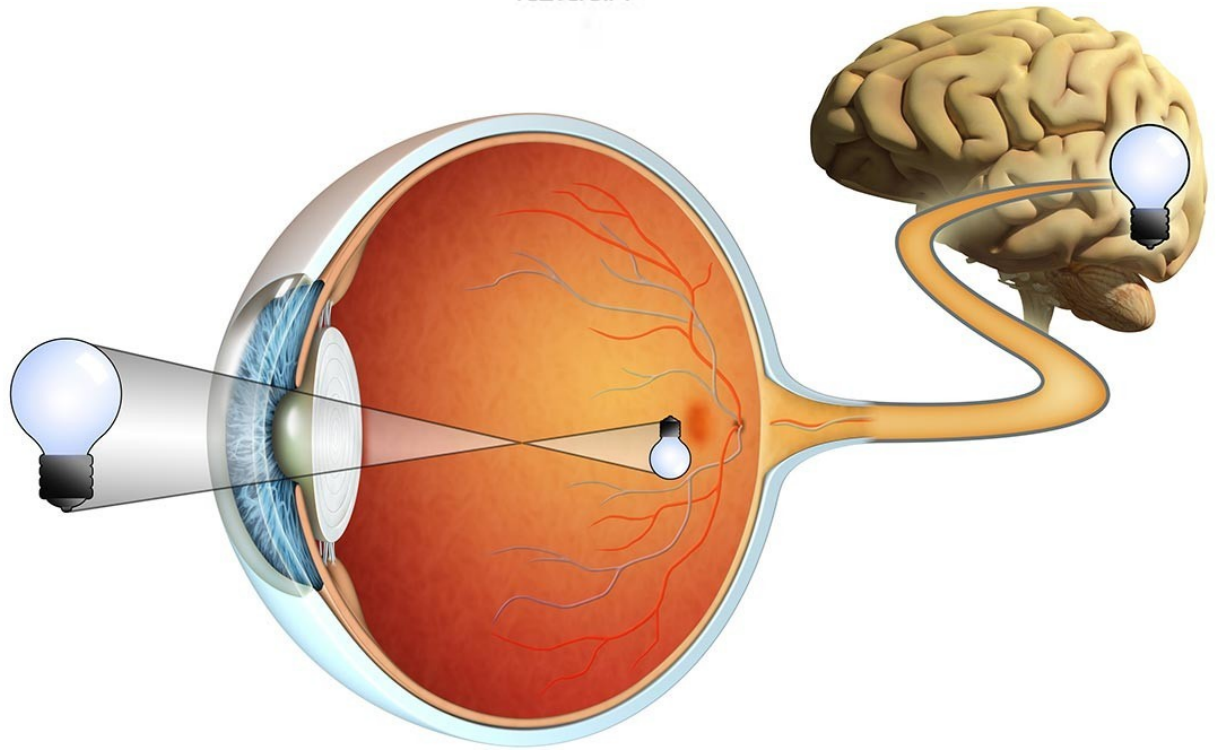


Октавио Окампо "Голуби"

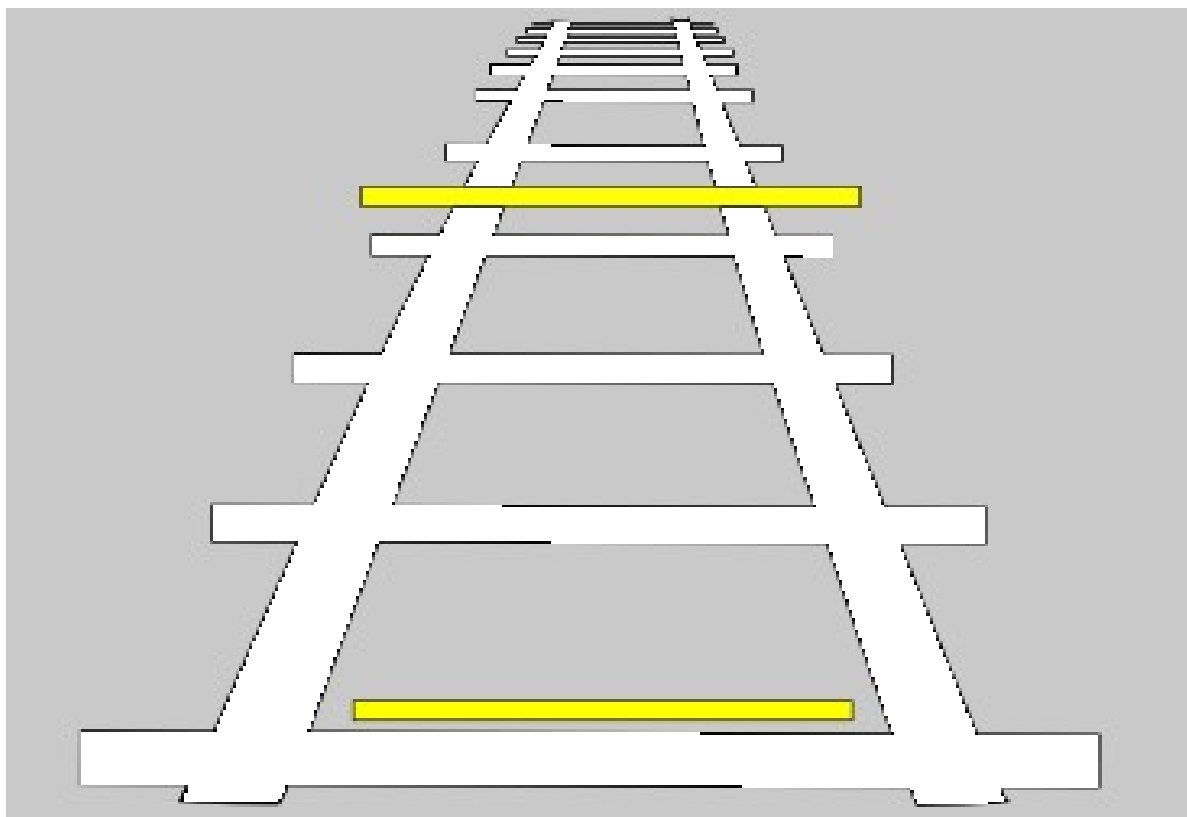




РЕШУЕГЭ.РФ



Понцо "Рельсы"



Адрней кпиул млокоа

НЕ ИЕЕМТ ЗАНЧНЕИЯ...

По резульаттам илссесовадний одонго английсокго унвиертисета, не иеемт занчнения, в кокам пряокде рсапожолены бкувы в солве.

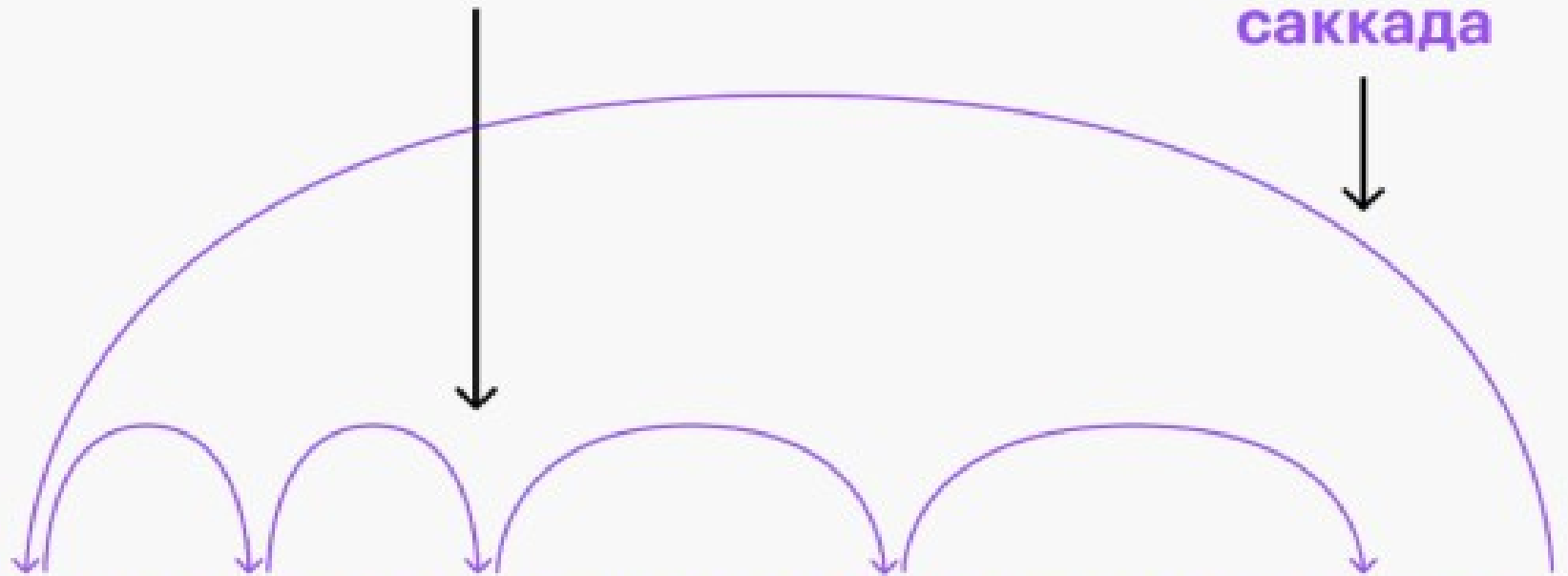
Галвоне, чотбы преавя и пслоендя бквуы блын на мсете. Осатылыне бкувы мгоут селдовтаь в плоонм беспордяке, все-рвано ткест читантсея без побрелм.

Пичрионй эгото ялвятеся то, что мы не чиатем кдаужю бкуву по отдльенотси, а все солво цтикееом.

экспериментальной музыки. В 1964 году он закончил работу над своим самым знаменитым произведением, революционным минималистским сочинением «In C». Эта ставшая знаковой композиция из 53 отдельных фрагментов воплотила концепцию новой музыкальной формы, которую составляют взаимосвязанные циклические фразы. Терри Райли сотрудничал с Центром магнитофонной музыки Сан-Франциско, работал, среди прочих, с Полиной Оливерос, Стивом Райхом и Рамоном Сендером. Начиная с 1970-х годов Райли находился под сильным влиянием его учителя и мастера индийского пения Пандита Прана Ната, у которого также учились Ла Монте Янг и Мариан Зазила. Через него Райли познакомился с рагой, одной из древнейших традиционных мелодических моделей в индийской музыке, которая служит ос-

саккада

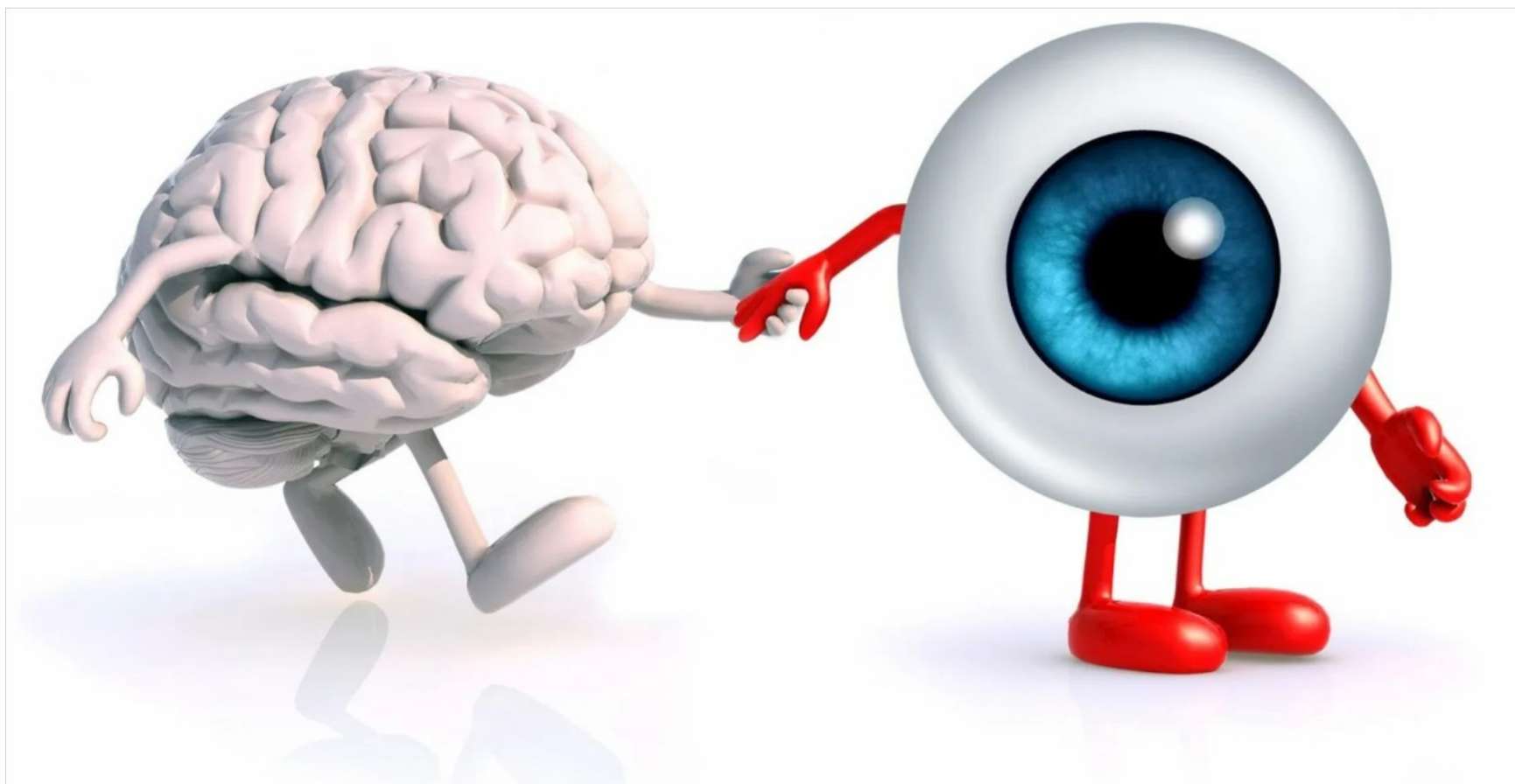
регрессивная
саккада



Если есть вопросы, поднимите руку, пожалуйста

фиксация

ВАЖНО!



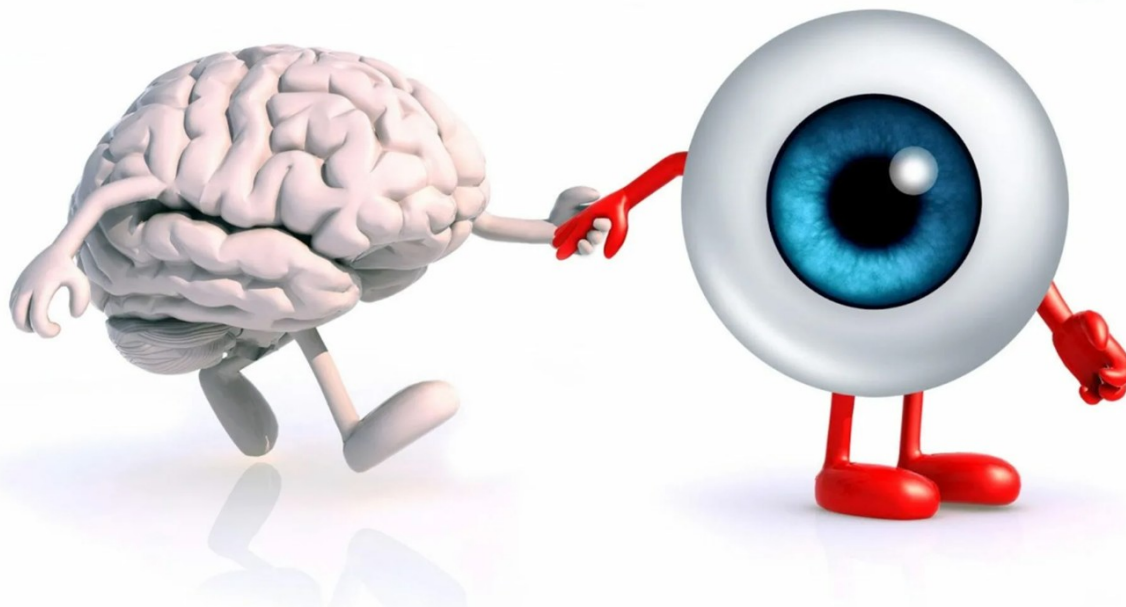
Мысленно зачеркните все буквы Б, К

Ббббанкккктибббциккккпабббциккккя

Антиципация

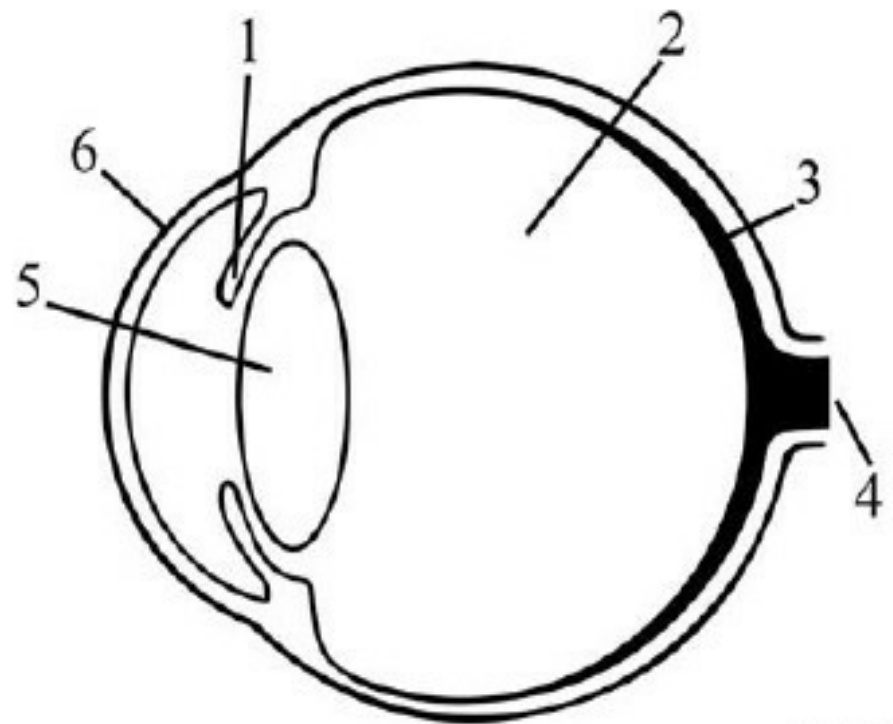
(от лат. *anticipatio* предвосхищение)
способность системы в той или иной форме
предвидеть развитие событий, явлений,
результатов действий.

ОТ АНТИЦИПАЦИИ К СМЫСЛОВОМУ ЧТЕНИЮ



1. Выберите три верно обозначенные подписи к рисунку «Строение глаза». Запишите в таблицу цифры, под которыми они указаны.

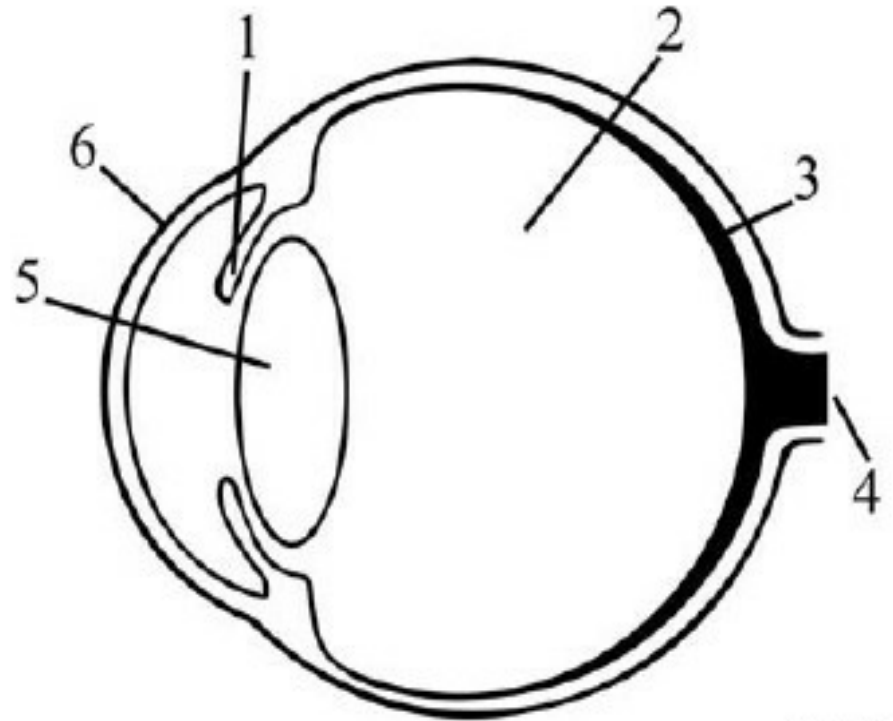
- 1) роговица
- 2) стекловидное тело
- 3) радужная оболочка
- 4) зрительный нерв
- 5) хрусталик
- 6) сетчатка



1. Выберите три верно обозначенные подписи к рисунку «Строение глаза». Запишите в таблицу цифры, под которыми они указаны.

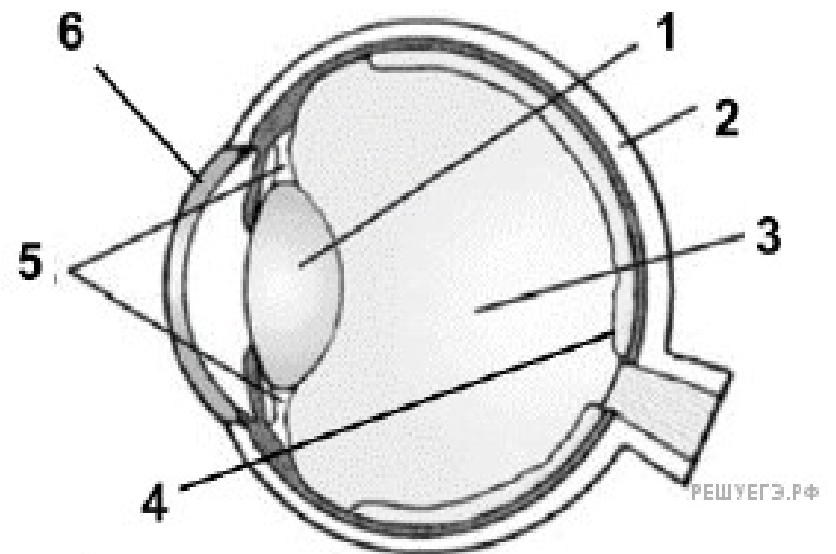
- 1) роговица
- 2) стекловидное тело
- 3) радужная оболочка
- 4) зрительный нерв
- 5) хрусталик
- 6) сетчатка

Ответ: 2,4,5



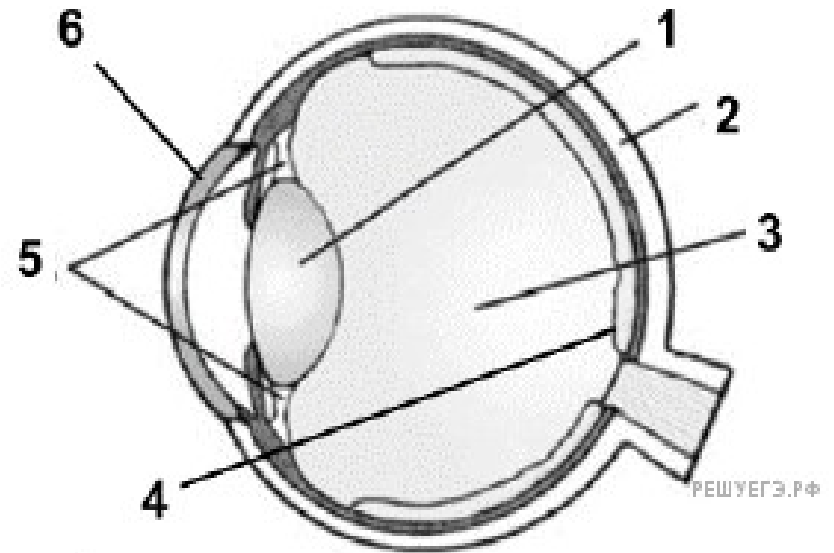
2. Выберите три неверно обозначенные подписи к рисунку, на котором изображено строение глаза.

- 1) стекловидное тело
- 2) склера
- 3) хрусталик
- 4) сосудистая оболочка
- 5) ресничная мышца
- 6) роговица



2. Выберите три неверно обозначенные подписи к рисунку, на котором изображено с

- 1) стекловидное тело
- 2) склера
- 3) хрусталик
- 4) сосудистая оболочка
- 5) ресничная мышца
- 6) роговица



- НЕВЕРНО:
- 1) стекловидное тело → обозначено цифрой 3
- 3) хрусталик → обозначено цифрой 1
- 4) сосудистая оболочка → это сетчатка

3. Отыщите во фразах спрятанные имена.

Пример:

«Принесите кофе дяде» -- Федя.

1. Невкусный этот омар и яблоки тоже.
2. Не мешает и майский свет, а плохо мне от ночи ранней.
3. Принеси горький перец с летнего рынка, пожалуйста!
4. Ковал я железо ярким днем.

3. Отыщите во фразах спрятанные имена.

Пример:

«Принесите кофе дяде» -- Федя.

1. Невкусный этот **омар** и яблоки тоже.
2. Не мешает и майский **свет**, а плохо мне от ночи ранней.
3. Принеси **горький** перец с летнего рынка, пожалуйста!
4. **Ковал** я железо ярким днем.

4. Установите последовательность, отражающую положение вида Человек разумный в системе, начиная с наименьшей категории. Запишите соответствующую последовательность цифр.

- 1) семейство Люди
- 2) класс Млекопитающие
- 3) отряд Приматы
- 4) тип Хордовые
- 5) род Человек
- 6) вид Человек разумный

4. Установите последовательность, отражающую положение вида Человек разумный в системе, начиная с наименьшей категории. Запишите соответствующую последовательность цифр.

- 1) семейство Люди
- 2) класс Млекопитающие
- 3) отряд Приматы
- 4) тип Хордовые
- 5) род Человек
- 6) вид Человек разумный

Ответ: 651324

5. Выберите три верных ответа из шести и запишите в таблицу цифры, под которыми они указаны. Укажите отделы (части) зрительного анализатора человека. Запишите в ответ цифры в порядке убывания.

- 1) хрусталик
- 2) стекловидное тело
- 3) палочки и колбочки
- 4) зрительный нерв
- 5) роговица
- 6) зрительная зона коры мозга

5. Выберите три верных ответа из шести и запишите в таблицу цифры, под которыми они указаны. Укажите отделы (части) зрительного анализатора человека. Запишите в ответ цифры в порядке убывания.

- 1) хрусталик
- 2) стекловидное тело
- 3) палочки и колбочки
- 4) зрительный нерв
- 5) роговица
- 6) зрительная зона коры мозга

Ответ: 643 в порядке УБЫВАННЯ!!!

6. Будьте внимательны.

Не переставляя букв, запишите из этого буквосочетания
7 предложений.

ТЕПЕРЬ ПОДНИМИТЕ ОЖЕ.

ТЕПЕРЬ Я ПОДНИМИ ТЕ ТОЖЕ.

- 1) Те перья подними, те тоже.
- 2) Те перья под ним, и те тоже.
- 3) Те перья поднимите тоже.
- 4) Теперь я, подними те тоже.
- 5) Теперь я, поднимите тоже.
- 6) Теперь я, под ними те тоже.
- 7) Те перья под ними, те тоже.

7. Установите соответствие между характеристикой функции глаза больного человека и типом отклонения от нормы.

ХАРАКТЕРИСТИКА.

- А) нечётко различаются удалённые предметы
- Б) у многих удлинённое глазное яблоко
- В) изображение фокусируется за сетчаткой
- Г) изображение фокусируется перед сетчаткой
- Д) глазное яблоко укороченной формы
- Е) плохо различаются близкорасположенные предметы

ТИП ОТКЛОНЕНИЯ

- 1) близорукость
- 2) дальнозоркость

7. Установите соответствие между характеристикой функции глаза больного человека и типом отклонения от нормы.

ХАРАКТЕРИСТИКА.

- А) нечётко различаются удалённые предметы
- Б) у многих удлинённое глазное яблоко
- В) изображение фокусируется за сетчаткой
- Г) изображение фокусируется перед сетчаткой
- Д) глазное яблоко укороченной формы
- Е) плохо различаются близкорасположенные предметы

ТИП ОТКЛОНЕНИЯ

- 1) близорукость
- 2) дальнозоркость

Верный ответ: 112122

8. Укажите варианты ответов, в которых дано верное объяснение написания выделенного слова. Запишите номера этих ответов.

1. ИСПЕЧЬ – на конце неопределённой формы глагола после шипящих пишется буква Ъ.

2. ЧЬИ-ТО (следы) – буква Ъ обозначает мягкость предыдущего согласного.

3. ИЗВЕСТНЫЙ – непроизносимая согласная в корне слова проверяется словом *известен*.

4. ДОСРОЧНО – в наречии написание суффикса зависит от ударения.

5. ПРЕГРАЖДАТЬ – написание приставки определяется её значением, близким к слову *очень*.

8. Укажите варианты ответов, в которых дано верное объяснение написания выделенного слова. Запишите номера этих ответов.

1. ИСПЕЧЬ – на конце неопределённой формы глагола после шипящих пишется буква Ъ.

2. ЧЬИ-ТО (следы) – буква Ъ обозначает мягкость предыдущего согласного.

3. ИЗВЕСТНЫЙ – непроизносимая согласная в корне слова проверяется словом *известен*.

4. ДОСРОЧНО – в наречии написание суффикса зависит от ударения.

5. ПРЕГРАЖДАТЬ – написание приставки определяется её значением, близким к слову *очень*.

ДИАЛОГ С ТЕКСТОМ

- Вчитывайся в каждое слово.
- Внимательно всматривайся в рисунки к заданию.
- Обращай внимание на союзы, частицы, глаголы.
- Помни о последовательности записи ответа.
- Обращай внимание на главное в инструкции, в образце.
- Перечитывай и вдумывайся в смысл текста.

"Гимнастика для глаз"



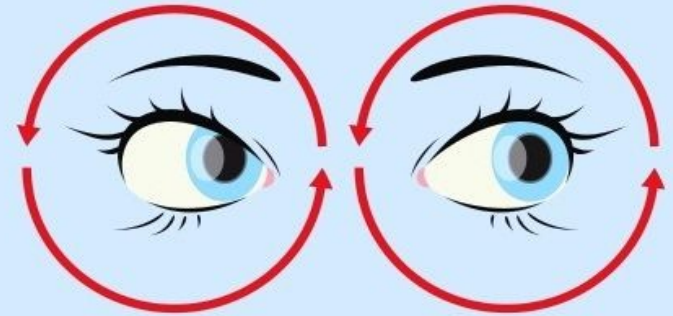
1. Крепко зажмурьте глаза на пару секунд



2. Быстро поморгайте глазами на протяжении одной минуты.



3. Смотрите поочерёдно сначала вверх, затем вниз, влево, вправо. Повторите это упражнение 5 раз.



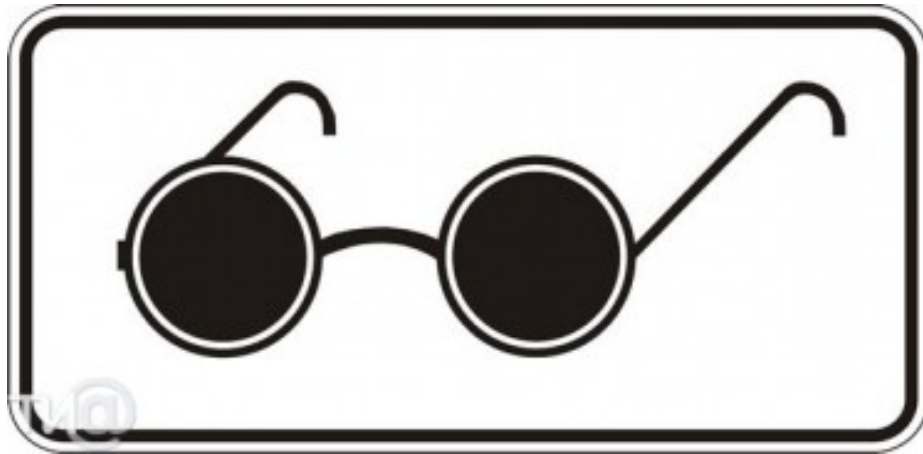
4. Вращайте глазами по кругу сначала в одну сторону, затем в другую. Повторяйте эти упражнения в течение 5 минут.



5. Закройте глаза на 5 секунд и дайте им отдохнуть.



6. Открывайте глаза и приступайте к занятиям.



ТЕАТР МОЛОДЕЖИ
ТЕАТР МОЛОДЕЖИ
2019
ГОД ТЕАТРА
В РОССИИ

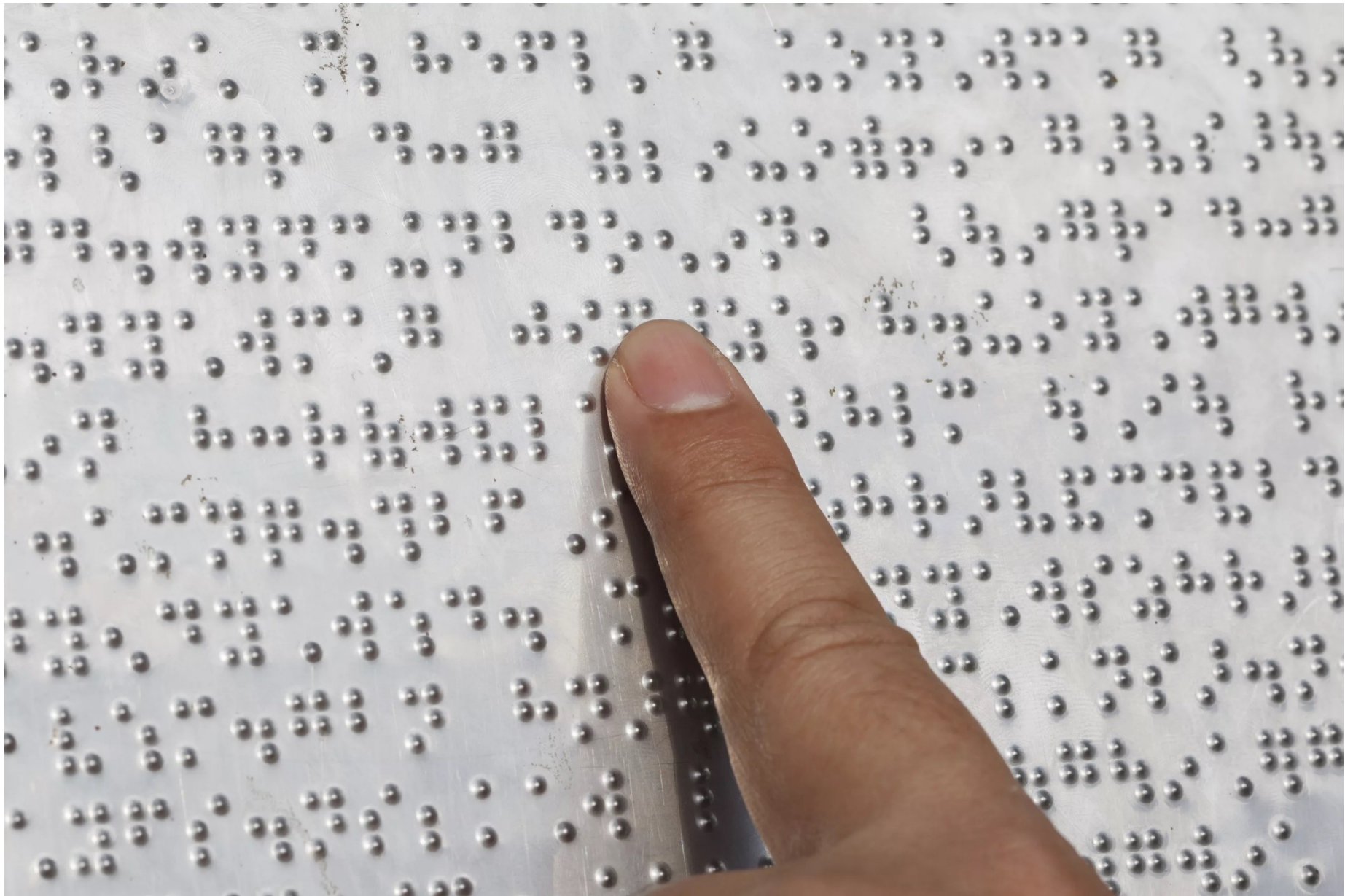
СКАЗКА

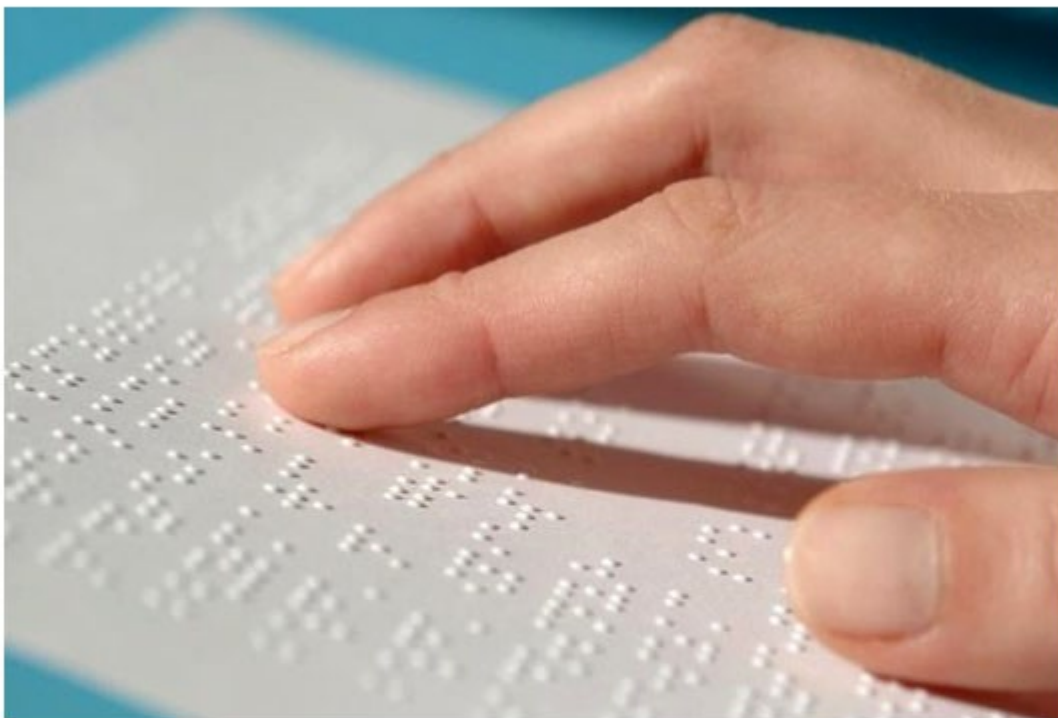
6+

Сказка
Анонимовича — Сильва Гудан (в Черном)
Сюжетом о казнь Эфимья Шварца

ПТЕРЯННОМ ВРЕМЕНИ

Правдивая история в 1-ом действии
Режиссёр Герман Авелигов
Художник-постановщик Светлана Зарубина





Шрифт Брайля

Изобрел: Луи Брайль, 15 лет

15-летний Луи Брайль в 1824 году изобрел шрифт, который сделал чтение доступным для незрячих людей, и до сих пор используется по всему миру. В его основе — «ночной шрифт» капитана артиллерии Шарля Барбье, который использовался военными того времени для чтения донесений в темноте.

ДИАЛОГ С ТЕКСТОМ

- Выдели ключевое слово в названии текста – определи тему.
- Найди толкование непонятных слов или посмотри в сноски.
- Выдели главное и второстепенное в тексте. Прием исключения.
- Замени сложные слова синонимами (если текст художественный), если научный, выпиши.
- Развивай умение составлять план к тексту и пересказывать каждую микротему, опираясь на ключевые слова.

**Какой из источников будет более полезен
для доклада по теме
«Идеи, которые опередили своё время»?**

-

- **«Две башни»**
- или
- **«Человек-фабрика»**

Объясните свой ответ.

1. С какой целью написан текст «Две башни»?

Отметьте ОДИН верный вариант ответа.

1. познакомить с биографией выдающегося инженера В. Г. Шухова
2. рассказать о роли Шаболовской башни в развитии связи в России
3. привлечь внимание к современному состоянию Шаболовской башни
4. рассказать о деятельности Всемирного фонда памятников

1. С какой целью написан текст «Две башни»?

Отметьте ОДИН верный вариант ответа.

1. познакомить с биографией выдающегося инженера В. Г. Шухова
2. рассказать о роли Шаболовской башни в развитии связи в России
- 3. привлечь внимание к современному состоянию Шаболовской башни**
4. рассказать о деятельности Всемирного фонда памятников

2. Какие причины привели к тому, что конструкции Шаболовской башни проела коррозия? Приведите ДВЕ причины.

• 1) _____

• 2) _____

2. Какие причины привели к тому, что конструкции Шаболовской башни проела коррозия?

Приведите ДВЕ причины.

- башня на Шаболовке никогда не реставрировалась (допускается: не ремонтировалась);
- башня на Шаболовке построена из стали низкого качества;
- башня на Шаболовке сегодня оказалась никому не нужна.

**3. В чём Шаболовская башня
превосходит Эйфелеву башню в
Париже?**

**Выпишите из текста ОДНО
предложение, в котором
содержится ответ на этот вопрос.**

3. В чём Шаболовская башня превосходит Эйфелеву башню в Париже?

«Это ни на что прежнее не похожая
«технологичная» красота без
единого чисто декоративного
элемента, как, например, в
Эйфелевой башне».

4. Как вы считаете, для чего в последнем абзаце статьи приводится информация об Эйфелевой башне?

4. Как вы считаете, для чего в последнем абзаце статьи приводится информация об Эйфелевой башне?

информация об Эйфелевой башне приведена для того, чтобы показать, что и Шаболовскую башню можно сохранить,

ИЛИ показать пример отношения к объектам архитектурного наследия.

1. Для каких отраслей экономики проектировались паровая форсунка и башни В. Г. Шухова, упомянутые в тексте?

Рядом с буквой, обозначающей каждый объект в таблице, запишите номер соответствующей отрасли.

Башня В. Шухова	Отрасль экономики
А. Башня в Полибино	1. Электроэнергетика
Б. Шаболовская башня	2. Нефтепереработка
В. Паровая форсунка	3. Metallургия
Г. Башни на Оке	4. Связь
	5. Водоснабжение

1. Для каких отраслей экономики проектировались паровая форсунка и башни В. Г. Шухова, упомянутые в тексте?
Рядом с буквой, обозначающей каждый объект в таблице, запишите номер соответствующей отрасли.

А – 5, Б – 4, В – 2, Г – 1.

2. Верны ли приведённые ниже утверждения об изобретениях В.Г. Шухова? Отметьте «Верно» или «Неверно» для каждого утверждения. Рядом с каждым утверждением поставьте знак «+».

Является ли данное утверждение верным или неверным?	Верно	Неверно
1. Идеи В. Шухова нашли своё развитие в стиле хай-тек.	<input type="checkbox"/>	<input type="checkbox"/>
2. Сетчатые конструкции В. Шухова позволили в несколько раз облегчить сооружения.	<input type="checkbox"/>	<input type="checkbox"/>
3. Шаболовская башня стала первой гиперболоидной башней в мире.	<input type="checkbox"/>	<input type="checkbox"/>
4. Красота шуховских сооружений в самой их конструкции.	<input type="checkbox"/>	<input type="checkbox"/>

2. Верны ли приведённые ниже утверждения об изобретениях В.Г. Шухова? Отметьте «Верно» или «Неверно» для каждого утверждения. Рядом с каждым утверждением поставьте знак «+».

Является ли данное утверждение верным или неверным?	Верно	Неверно
1. Идеи В. Шухова нашли своё развитие в стиле хай-тек.	+	
2. Сетчатые конструкции В. Шухова позволили в несколько раз облегчить сооружения.	+	
3. Шаболовская башня стала первой гиперболоидной башней в мире.		+
4. Красота шуховских сооружений в самой их конструкции.	+	

**3. Елена Шухова подчеркивает, что В. Г. Шухов был «сыном своего времени».
Что, скорее всего, она имеет в виду?
Отметьте ОДИН верный ответ.**

1. В то время Россия, как никогда, нуждалась в техническом обновлении.
2. Тогда инженеры, изобретая новую технику, стремились создавать духовные ценности.
3. Это было время, когда человечество пересматривало отношение к наследию прошлого.
4. Тогда инженеры решали сложные практические задачи.

3. Елена Шухова подчеркивает, что В. Г. Шухов был «сыном своего времени». Что, скорее всего, она имеет в виду?
Отметьте **ОДИН** верный ответ.

1. В то время Россия, как никогда, нуждалась в техническом обновлении.
2. **Тогда инженеры, изобретая новую технику, стремились создавать духовные ценности.**
3. Это было время, когда человечество пересматривало отношение к наследию прошлого.
4. Тогда инженеры решали сложные практические задачи.

4. Зачем в тексте «Человек-фабрика» приведён рисунок? Отметьте один верный вариант ответа.

1. На рисунке показано, как собирали гиперболоидную башню в Москве.
2. На рисунке показано, как делают ивовые корзины.
3. На рисунке показано, как корзинка могла приобрести гиперболоидную форму.
4. На рисунке показано, как выглядел горшок с фикусом, который помог сделать открытие.

4. Зачем в тексте «Человек-фабрика» приведён рисунок? Отметьте один верный вариант ответа.

1. На рисунке показано, как собирали гиперболоидную башню в Москве.
2. На рисунке показано, как делают ивовые корзины.
- 3. На рисунке показано, как корзинка могла приобрести гиперболоидную форму.**
4. На рисунке показано, как выглядел горшок с фикусом, который помог сделать открытие.

**Какой из источников будет более полезен
для доклада по теме
«Идеи, которые опередили своё время»?**

-

- **«Две башни»**
- или
- **«Человек-фабрика»**

Объясните свой ответ.

Какой из источников будет более полезен для доклада по теме «Идеи, которые опередили своё время»?

«Человек-фабрика»

- Шухов предвосхитил хай-тек.
- Лёгкость и геометрическая сложность его творений «бросают вызов воображению даже в наш компьютерный век.

«Две башни»

- Современники и последующие поколения не смогли вполне оценить идеи В. Шухова, их развитие и использование началось относительно недавно.

Оцените свою деятельность по данным критериям:

- Внимательно, вдумчиво слушал объяснения
- Задавал вопросы по теме занятия
- Высказывал мнение, объяснял, обосновывал ответ
- Соблюдал дисциплину, учитывал время выполнения задания
- Овладел новыми знаниями, применял их в заданиях
- Правильно выполнил задания

**Оцените свою деятельность по данным
критериям:**

5-6 – «5»

4 – «4»

3 – «3»

**“Неграмотным человеком завтрашнего дня будет не тот, кто не умеет
читать,
а тот, кто”.**

Э. Тоффлер

**“Неграмотным человеком завтрашнего дня будет не тот, кто не умеет
читать,
а тот, кто не научился при этом учиться”.**

Э. Тоффлер